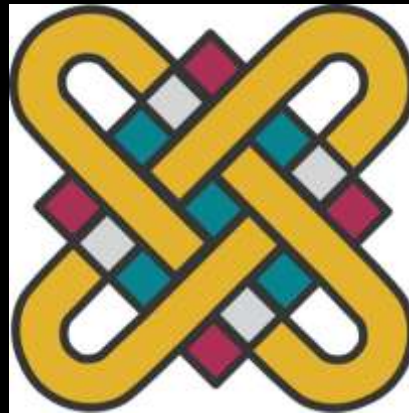


ΠΑΝΕΠΙΣΤΗΜΙΟ ΔΥΤΙΚΗΣ ΜΑΚΕΔΟΝΙΑΣ
ΤΜΗΜΑ ΕΙΚΑΣΤΙΚΩΝ ΚΑΙ ΕΦΑΡΜΟΣΜΕΝΩΝ
ΤΕΧΝΩΝ



1^ο Εργαστήριο Ζωγραφικής
Κύκλος
Εννοιολογικές Θεματικές
Γιάννης Ζιώγας
Επίκουρος Καθηγητής
© Γιάννης Ζιώγας

το Όλον

**Από το απόλυτο του ενός
στην συνθετότητα των
πολλών**

ΤΟ ΕΝΑ

η επαγωγική μονάδα



ΤΟ ΔΥΟ

Η κάθε επαγωγική μονάδα διατηρεί την αυτοτέλεια της και
ταυτόχρονα δημιουργεί το όλον: ΔΥΟ



ΤΟ ΤΡΙΑ

Η κάθε επαγωγική μονάδα διατηρεί την αυτοτέλεια της και ταυτόχρονα δημιουργεί το όλον: ΤΡΙΑ



Το Όλον ΔΕΚΑ (τετρακτύς)



Perotin

BRUEGEL



Peter Bruegel the Elder Η Πορεία προς τον Γολγοθά, 124x170 εκ., λάδι σε μουσαμά, Kunsthistorisches Museum, Βιέννη, 1564

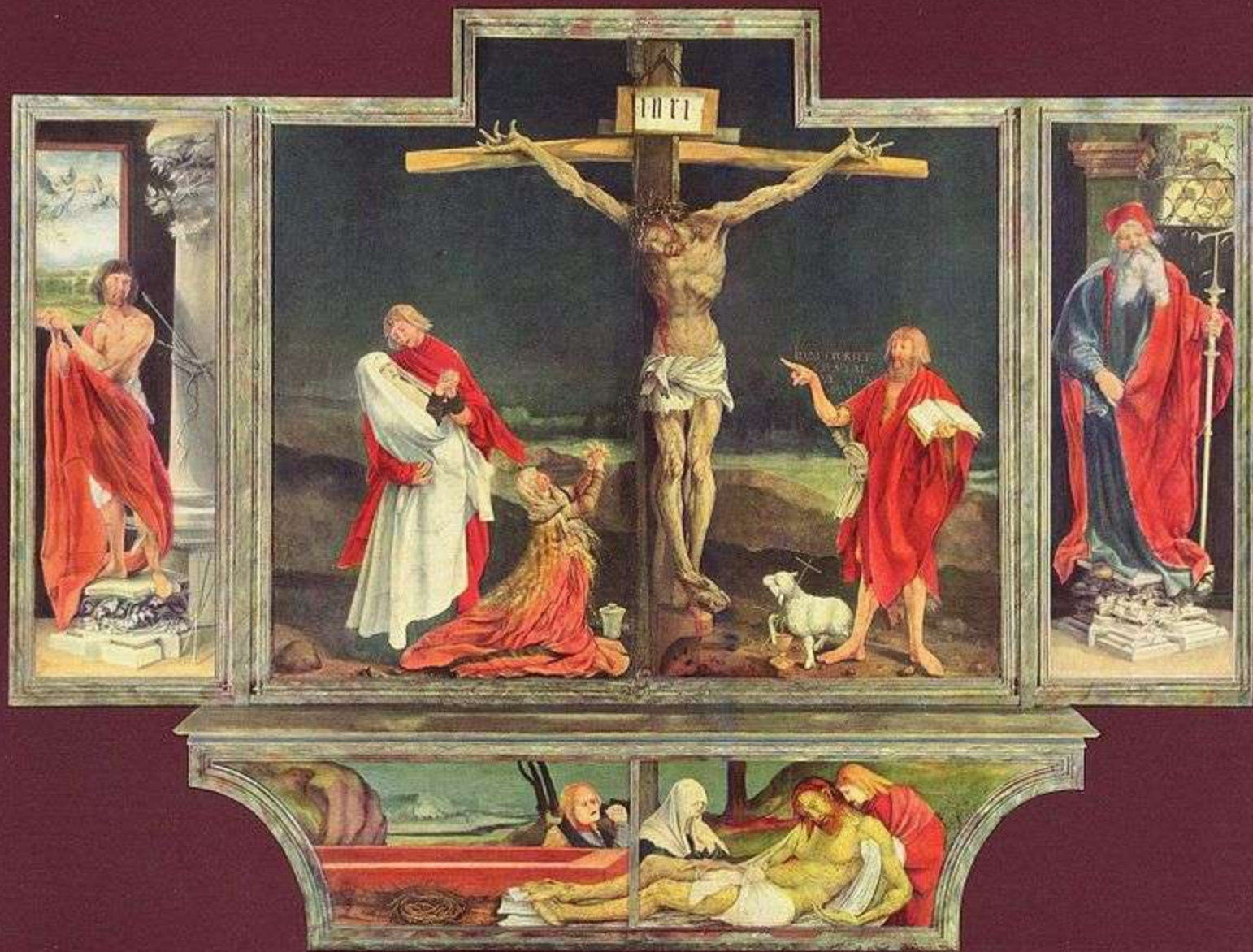


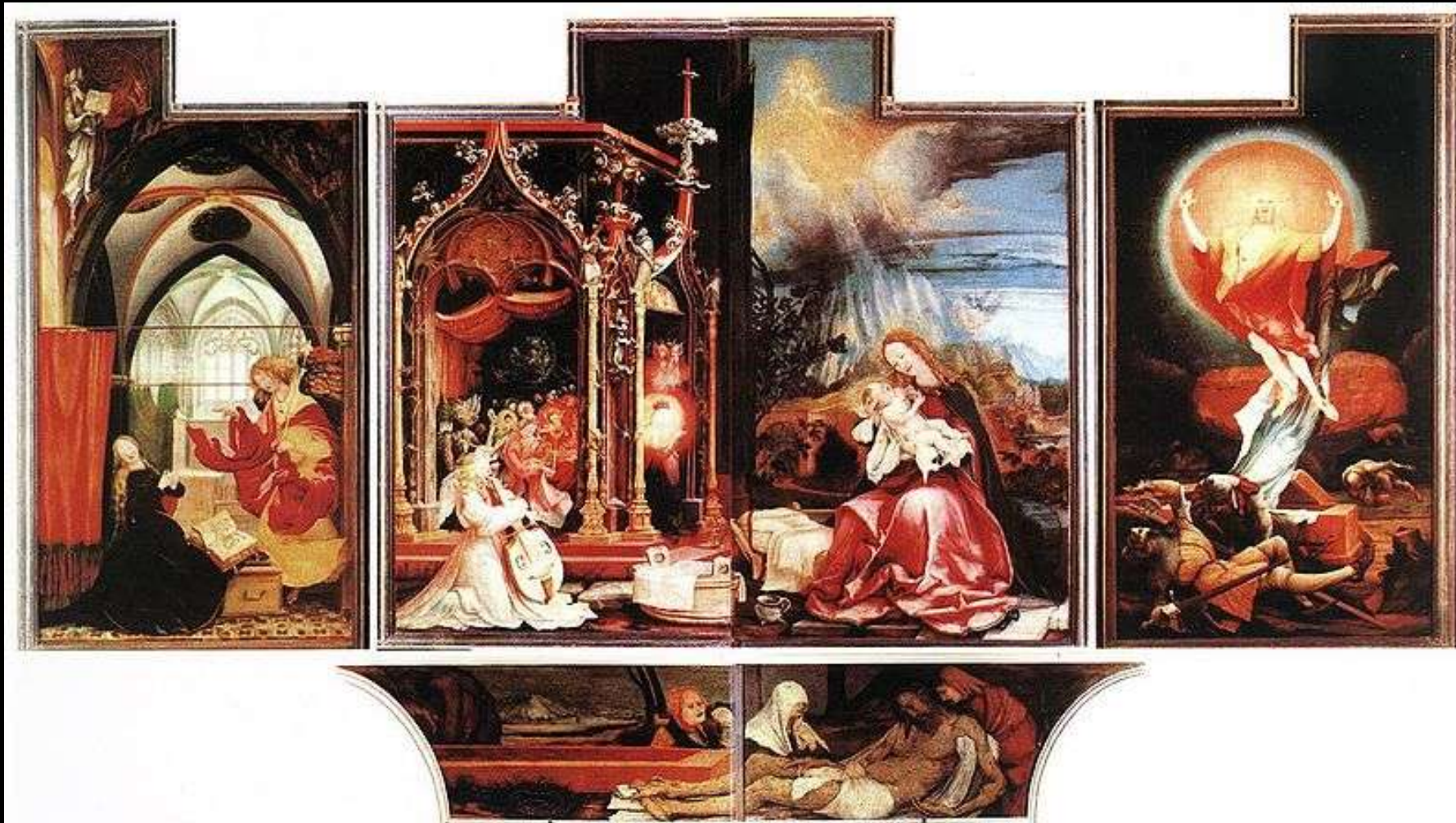
**Η τέχνη υπονοεί, η τέχνη μιλά
με τη σιωπή**



<http://www.youtube.com/watch?v=qzbbYinuTWc>

Γκρύνεβαλτ: Πολύπτυχο του Ιζενχαίμ









<http://www.youtube.com/watch?v=p-lvNVAWQ08&feature=share>

Το όλον του
Gesamtkunstwerk



http://www.youtube.com/watch?v=1aKAH_t0aXA



<http://www.youtube.com/watch?v=BxeLacGat-c&feature=related>



<http://www.youtube.com/watch?v=Gz3Cc7wlfkl&feature=related>

Η εγκατάσταση ως πεδίο

(οι επαγωγικές ενότητες είναι λίγες κ διακριτές)



Sol leWitt, εγκατάσταση στο MassMOCA, 1996-2007



Vito Acconci, εγκατάσταση Sonnabend Gallery, Νέα Υόρκη, 1971



Nari Ward, *Amazing Grace*, 1999



Η εγκατάσταση ως όλον

(οι επαγωγικές ενότητες είναι πολλές, πολύμορφες και συμπλέκονται σε διάδραση μεταξύ τους)



Jonathan Borofsky, Εγκατάσταση, Paula Cooper, 1980

Sarah Sze
Εγκατάσταση, 2000





<http://www.youtube.com/watch?v=PPKxe8DSnrM&feature=related>



Judy Pfaff Εγκατάσταση, 1994-97

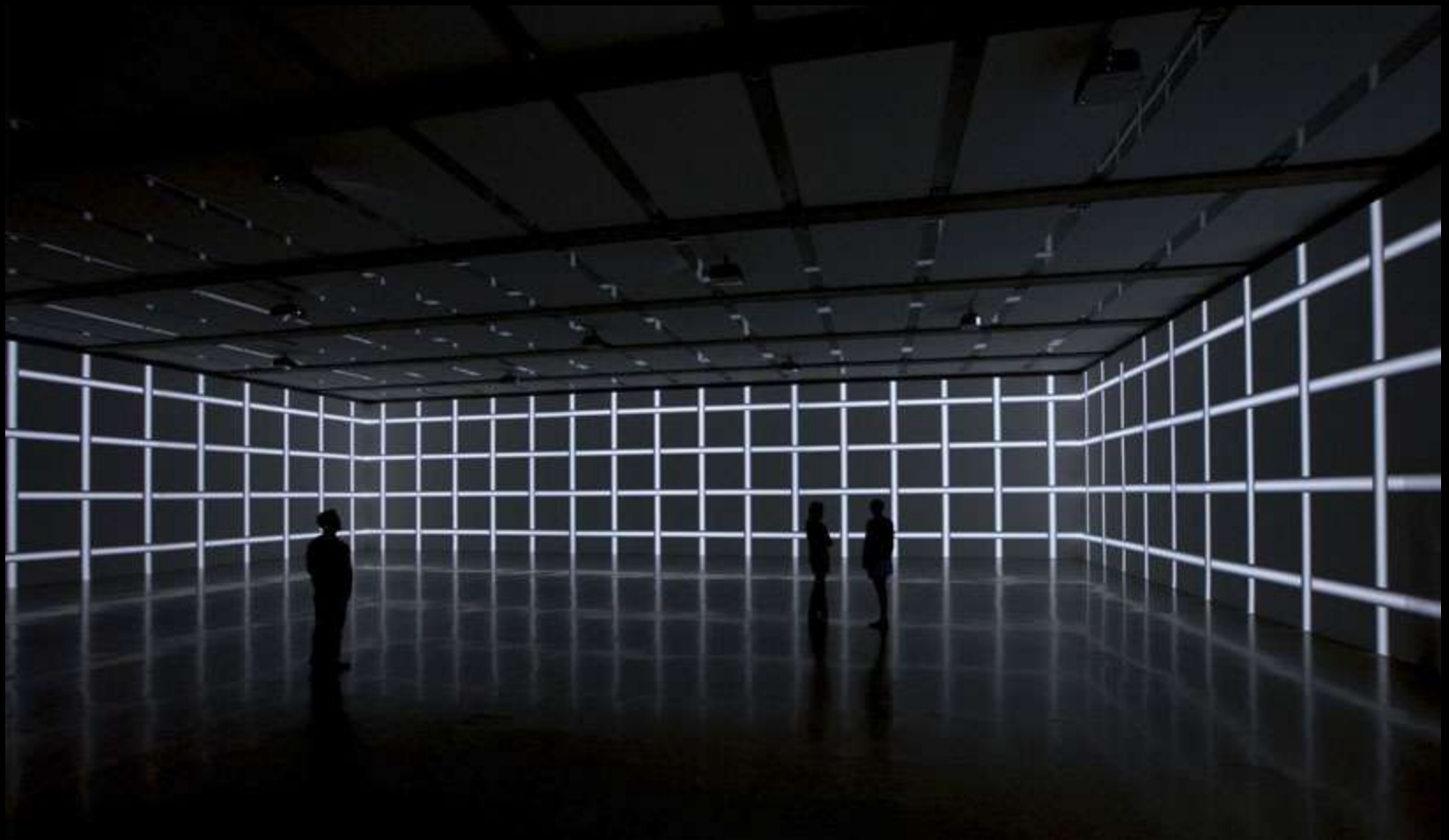


Judy Pfaff Εγκατάσταση, 1994-97



http://www.youtube.com/watch?v=1Gun_1H2F40&feature=relmfu

Two week time lapse of Judy Pfaff's installation Buckets of Rain (2006) at Ameringer & Yohe Fine Art, New



Peter Kogler, εγκατάσταση, MUMOK, Βιέννη, 2008
<http://www.youtube.com/watch?v=wiSac27C-Hq>



Carsten Höller - Experience // Slide at The New Museum,

<http://www.youtube.com/watch?feature=endscreen&NR=1&v=91PR-0OJX7Q>

ΣΤΟ ΟΛΟΝ:

Η επαγωγική ενότητα νοηματοδοτείται και νοηματοδοτεί. Παραμένει διακριτή ακόμη κι όταν είναι επαναλαμβανόμενη.

ΣΤΟ ΠΕΔΙΟ:

Το «νόημα» της επαγωγικής ενότητας αδρανοποιείται μέσα από την επανάληψή της και ενσωματώνεται στο νόημα του πεδίου.

Το ένα που εμπειριέχει το όλον

James Turrell
"Sky space"



<http://www.youtube.com/watch?v=p5YKXLfjMHw&feature=related>

http://www.youtube.com/watch?v=fK7orW0_zZg&feature=related

Oi Muralistas



<http://www.youtube.com/watch?v=hrhTXImTqoo&feature=related>

Το συνολικό όλον

Αντρέι Ταρκόφσκι

Το όλον της μνήμης (Στάλκερ)



<http://www.youtube.com/watch?v=plqRi5LJ0SM>

Το όλον της ανάμνησης (Νοσταλγία)



<http://www.youtube.com/watch?v=CxtFb25R1cw>

<http://www.youtube.com/watch?v=T5MNmVd40tA>

ΠΑΝΕΠΙΣΤΗΜΙΟ ΔΥΤΙΚΗΣ ΜΑΚΕΔΟΝΙΑΣ
ΤΜΗΜΑ ΕΙΚΑΣΤΙΚΩΝ ΚΑΙ ΕΦΑΡΜΟΣΜΕΝΩΝ
ΤΕΧΝΩΝ



1^ο Εργαστήριο Ζωγραφικής
Κύκλος
Εννοιολογικές Θεματικές
Γιάννης Ζιώγας
Επίκουρος Καθηγητής
© Γιάννης Ζιώγας