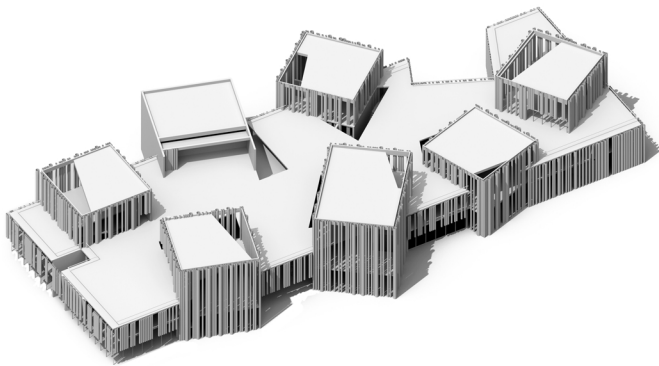
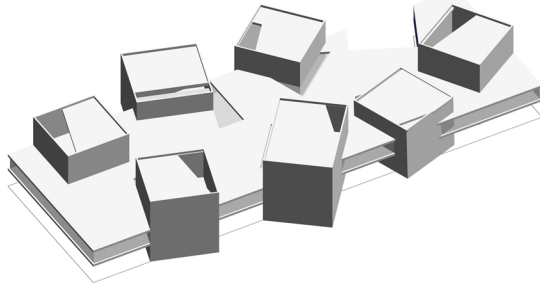
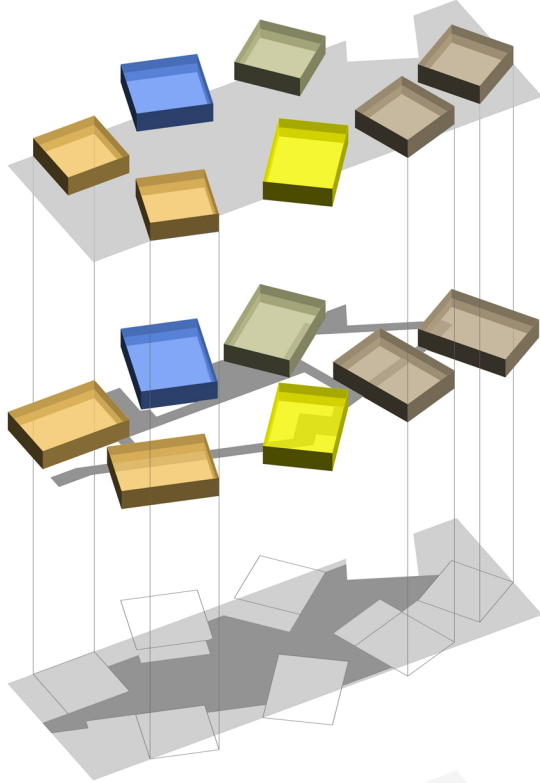


Ένα ανοικτό ευέλικτο εργαστήριο με ρευστά όρια ανάμεσα στις ποικίλες μορφές τέχνης όπου η παραγωγή και η έκθεση της τέχνης δεν διαχωρίζονται αλλά συναντώνται αλλά διαχέονται. Μια κεντρική κλειστή πλατεία γεμάτη ζωή, όπου η διδασκαλία, η άσκηση και η έκθεση γίνεται διαδραστική μεταξύ των φοιτητών, των διδασκόντων και των επισκεπτών. Τα εργαστήρια εκτείνονται πέρα από την καθορισμένη τους περιοχή σε κοινόχρηστους χώρους, διαδρόμους και υπαίθρια ώστε να λειτουργούν τόσο στο εσωτερικό όσο και στο δημόσιο χώρο.

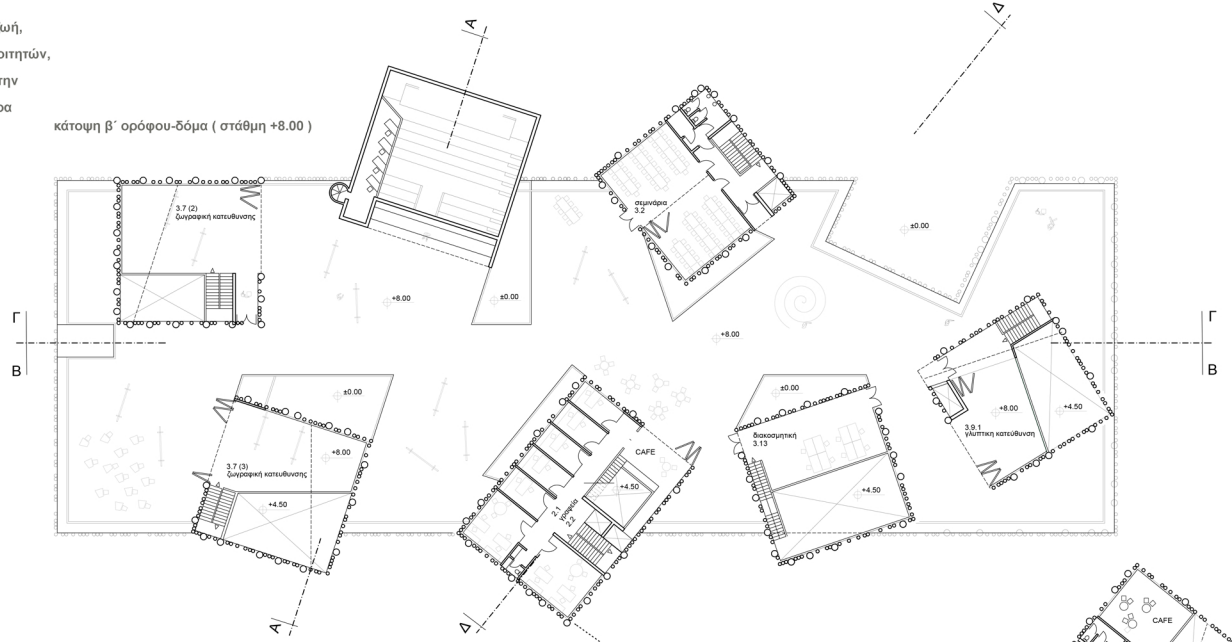
τοπογραφικό διάγραμμα κλίμακα 1:1000



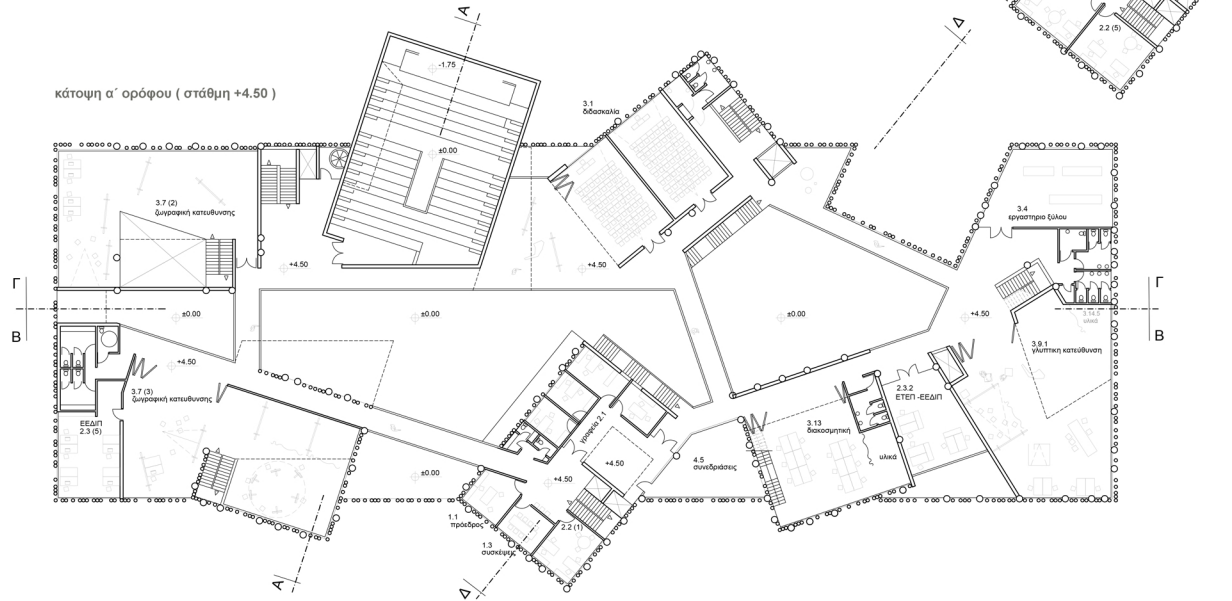
- χώροι διοίκησης & διδακτικού προσωπικού
- εργαστήρια ζωγραφικής
- αμφιθέατρο
- αίθουσες performance, διδασκαλίας και σεμιναρίων
- εργαστήρια γλυπτικής, μέταλλου, ξύλου, γυψοτεχνίας και διακοσμητικής



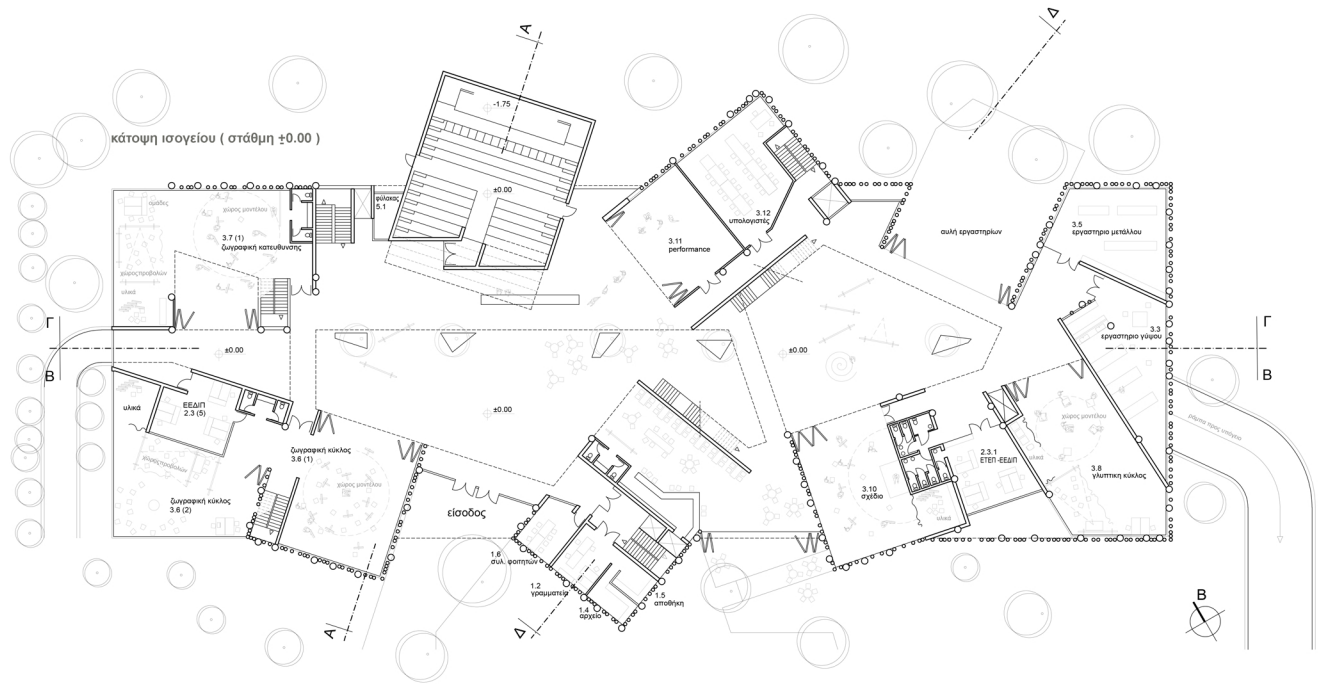
κάτοψη β' ορόφου-δώμα (στάθμη +8.00)



κάτοψη α' ορόφου (στάθμη +4.50)



κάτοψη ισόγειου (στάθμη ±0.00)



κάτοψη υπογείου (στάθμη -3.50)



κλίμακα 1:250 0 1 2 5 10 20